
Statický posudok

Stavba : SOU Dubnica
nad Váhom

Autor : STA PROGRAM
Ing. Teodor Koyš
Pod Sokolice 34
911 01 Trenčín
tel.č. : 0908 476 498

Stavba : Stredné odborné učilište, Štúrova ulica č.1388, Dubnica nad Váhom
Objekt : Budova SOU/A; SOU/B; SOU/C; telocvičňa SOU; spojovacia chodba, garáž
Statický posudok Dátum : 10/2021

STATICKÝ POSUDOK

Stavba : Stredné odborné učilište, Štúrova ulica č.1388, Dubnica nad Váhom
Objekt : Budova SOU/A; SOU/B; SOU/C; telocvičňa SOU; spojovacia chodba, garáž
Statický posudok Dátum : 10/2021

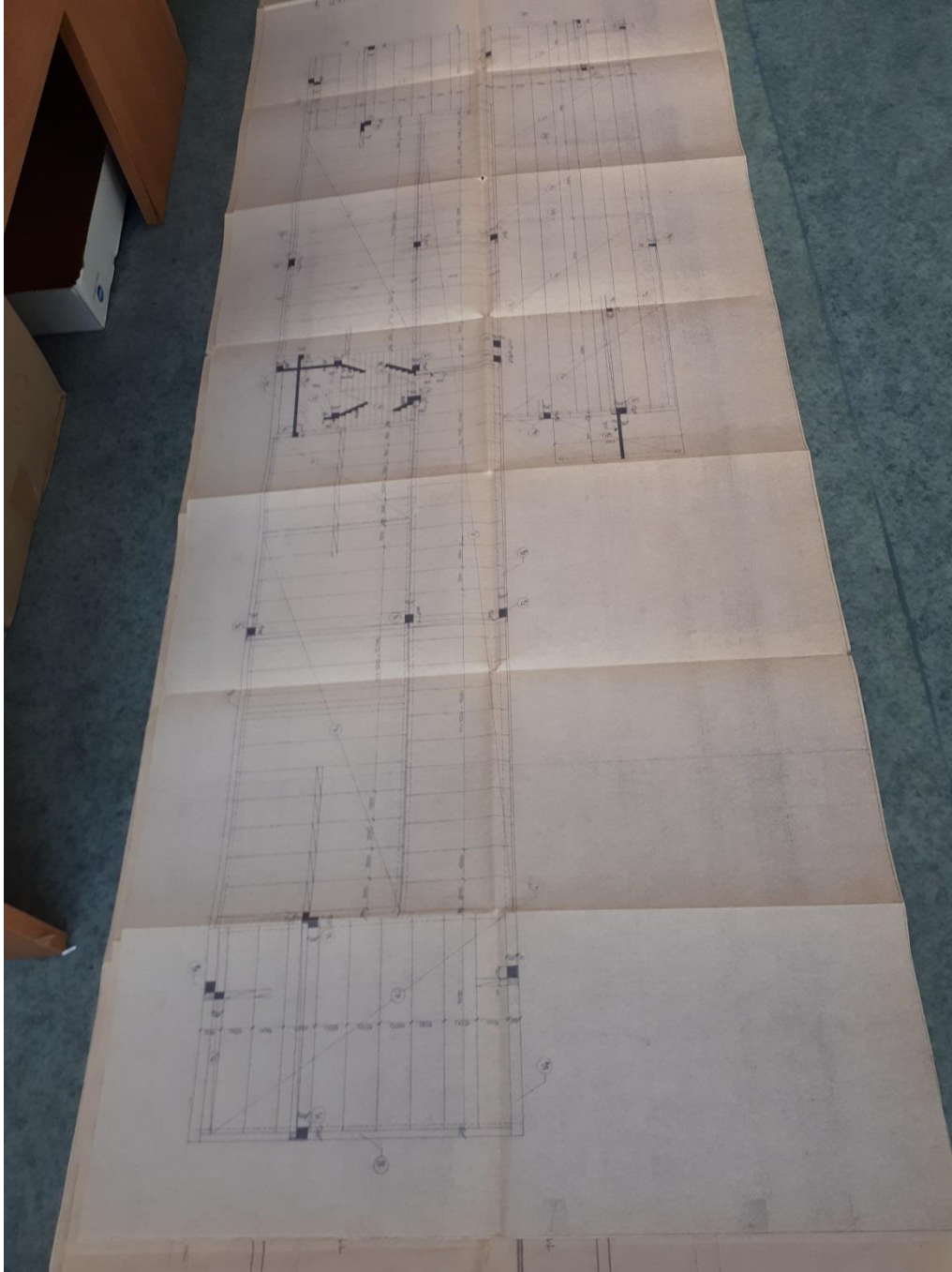
Budova SOU/A



Stavba : Stredné odborné učilište, Štúrova ulica č.1388, Dubnica nad Váhom
Objekt : Budova SOU/A; SOU/B; SOU/C; telocvičňa SOU; spojovacia chodba, garáž
Statický posudok Dátum : 10/2021

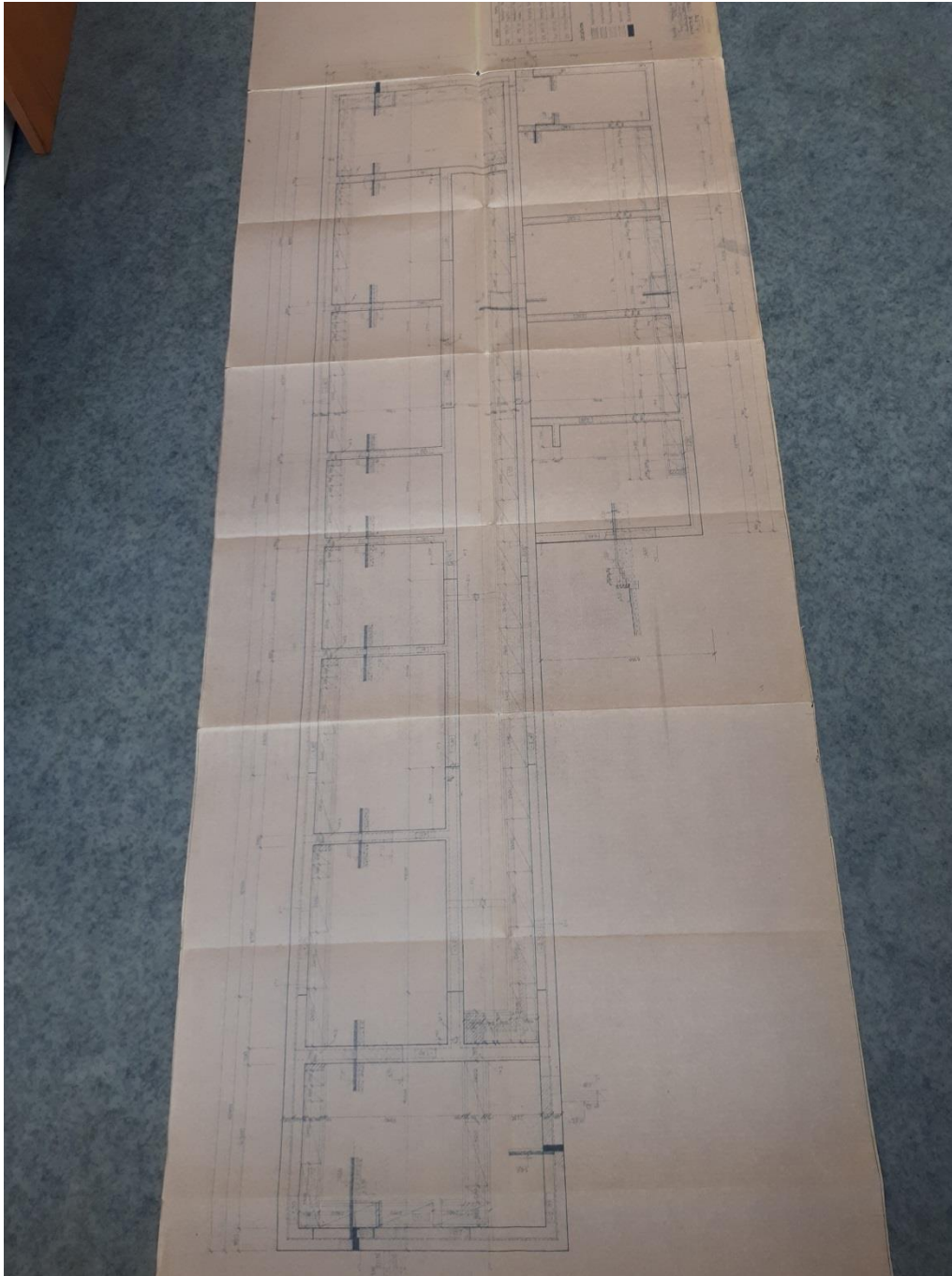
Popis konštrukcie :

Nosná konštrukcia stavby – pozdĺžny nosný systém kombinovaný s priečnym :
Obr. Nosné steny s vencami a smer ukladania panelov :



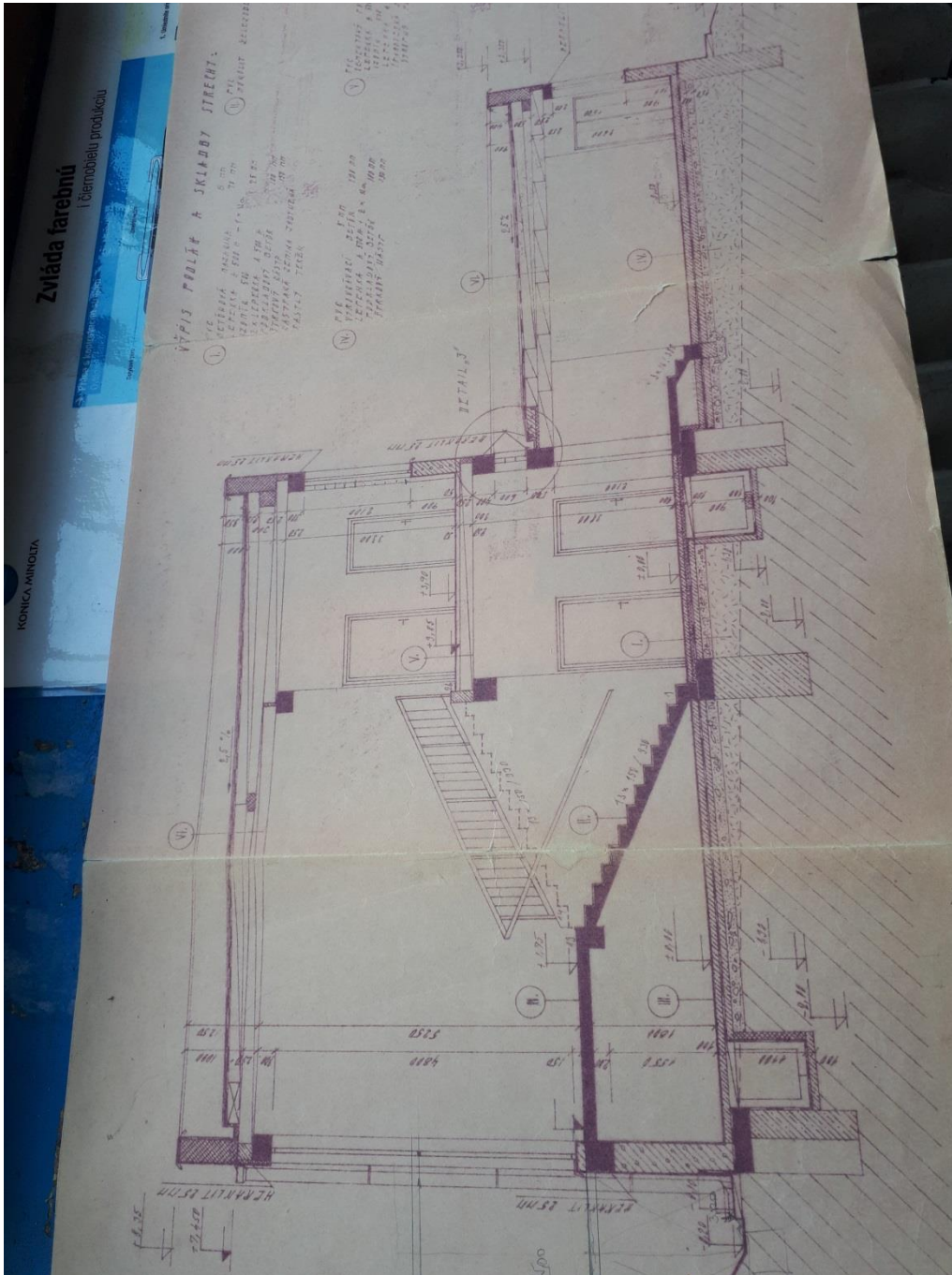
Stavba : Stredné odborné učilište, Štúrova ulica č.1388, Dubnica nad Váhom
Objekt : Budova SOU/A; SOU/B; SOU/C; telocvičňa SOU; spojovacia chodba, garáž
Statický posudok Dátum : 10/2021

Nosné murované steny z pórobetónu hr. 400 mm na pásových betónových základoch:



Stavba : Stredné odborné učilište, Štúrova ulica č.1388, Dubnica nad Váhom
Objekt : Budova SOU/A; SOU/B; SOU/C; telocvičňa SOU; spojovacia chodba, garáž
Statický posudok
Dátum : 10/2021

Stropy majú nosnú časť z panelov predpätých Spiroll - SPL 6 hr. 250 mm. Schodište je betónové,
doskové , monolitické :



Stavba : Stredné odborné učilište, Štúrova ulica č.1388, Dubnica nad Váhom
Objekt : Budova SOU/A; SOU/B; SOU/C; telocvičňa SOU; spojovacia chodba, garáž
Statický posudok
Dátum : 10/2021





Stav konštrukcie :

Praskliny v obvodovom nosnom murive stien nie sú závažného charakteru a dajú sa opraviť.

Vznikli pri rozdielnom sadaní objektu. Niektoré základy sú staršie – boli realizované pre budovu, ktorá stála v minulosti na stávajúcom pozemku – niektoré základy sú novovybudované pre posudzovaný objekt. Nové základy sadli viac ako staršie, už sadnuté. Praskliny by sa už po opravení nemali zväčšovať.

Vlhké murivo – fľaky a mapy v niektorých miestnostiach sú dôsledkom zanedbanej údržby klampiarskych výrobkov – ríms, oplechovania a zvodov. V budovách sa v zimnom období temperuje a vlhké murivo sa tak rýchlo nerozpadáva účinkom mrazu ako by sa rozpadávalo bez temperovania.

Záver :

Všetky nosné konštrukcie sú k dátumu 09/2021 v stave, že môžu plniť aj naďalej svoju nosnú funkciu.

Stavba : Stredné odborné učilište, Štúrova ulica č.1388, Dubnica nad Váhom
Objekt : Budova SOU/A; SOU/B; SOU/C; telocvičňa SOU; spojovacia chodba, garáž
Statický posudok Dátum : 10/2021

NORMY :

STN EN 1990 ... Navrhovanie stavebných konštrukcií

STN EN 1991 – Zaťaženia stavebných konštrukcií

STN EN 1992 – Navrhovanie betónových konštrukcií

STN EN 1994 – Navrhovanie murovaných konštrukcií

V Trenčíne 10/2021